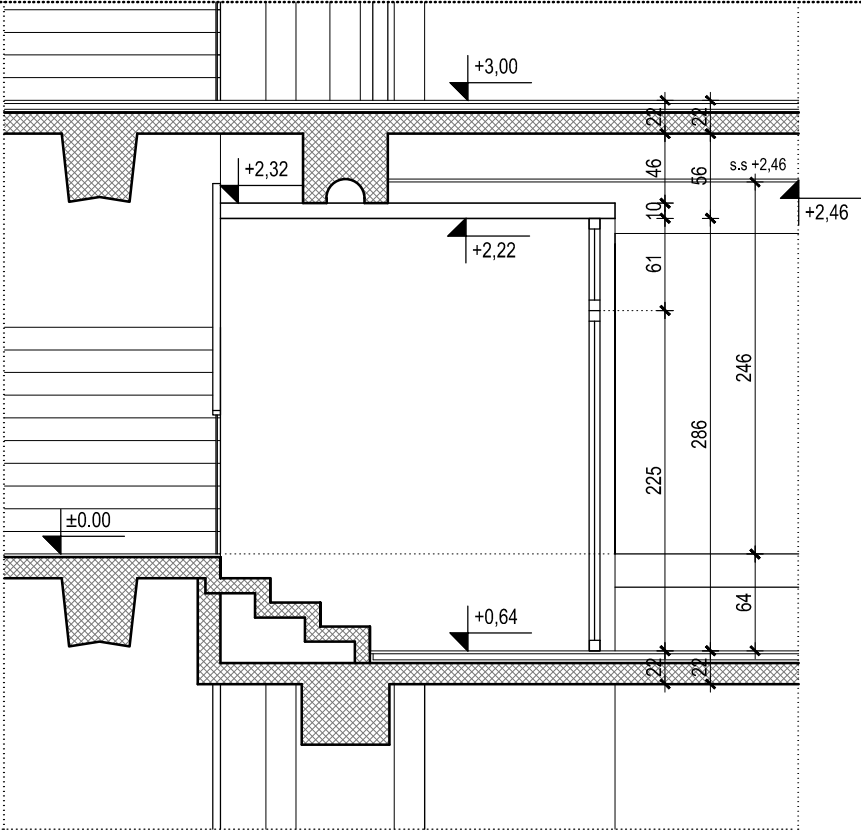
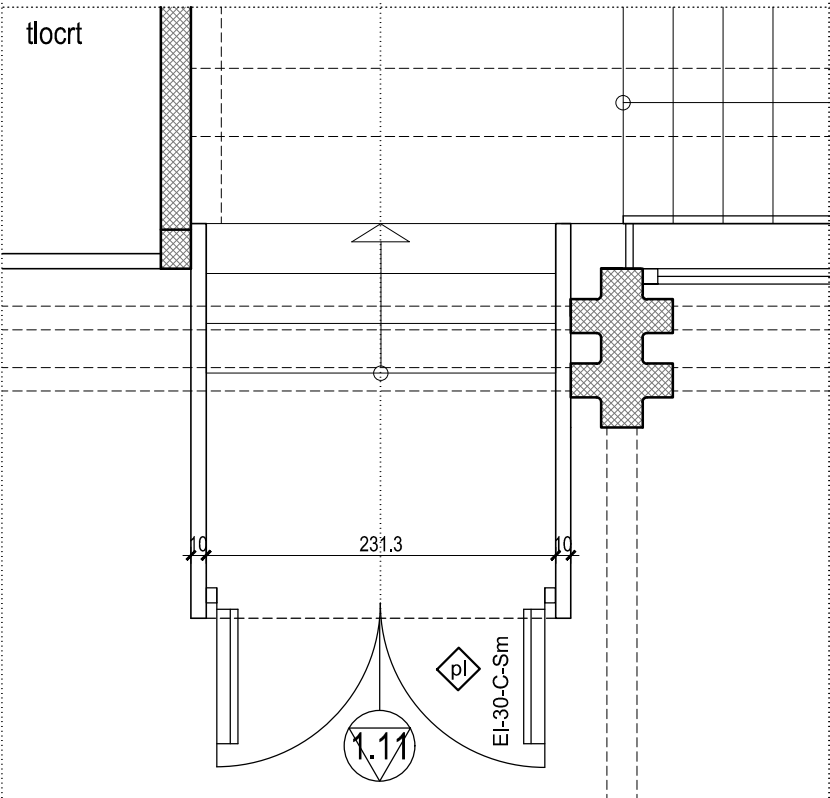
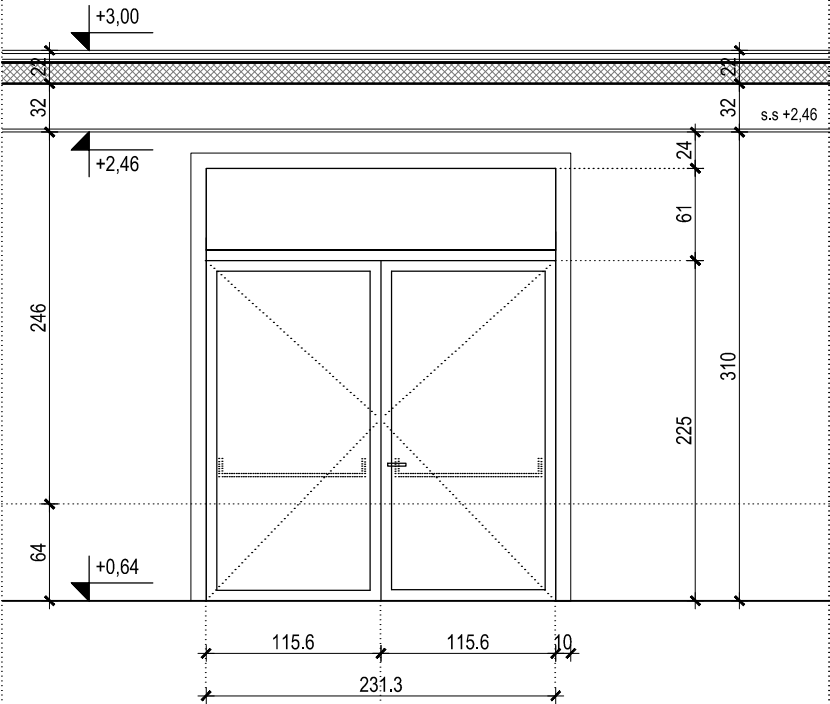


presjek

1.11 Zidarski otvor 231,3 /310 cm EI 30-C-Sm, pl

pogled



Dvokrilna protupožarna vrata na stubištu u prizemlju

Izrada, isporuka i ugradnja unutarnjih dvokrilnih protupožarnih vrata sa fiksnim nadsvijetlom u prizemlju, požarne otpornosti 30 minuta u protudimnoj izvedbi, sa panik letvom i uređajem za samozatvaranje (EI-30-C-Sm). Okviri su od Al profila završne obrade bojano sistemom cromatizacije (plastifikacija) u boji "punto grigo". Ostakljenje lameliranim protupožarnim staklom. Suha ugradnja sa poliuretanskom pjenom i ankerima sa obaveznim zaptivanjem obodnih spojeva sa trajnoelastičnim kitom i pokrivanje završnim pokrovnim profilom. Jediničnom cijenom obuhvatiti izradu radioničkog nacrt, sav spojni i pričvrzni materijal kao i potreban propisani okov prema DIN 18250 i 18263. Vrata obavezno sa certifikatom izdanim od ovlaštene ustanove iz RH. Sve izvesti u skladu sa šemama iz izvedbenog projekta, te dogovorima i odobrenjima glavnog projektanta. Mjere obavezno provjeriti na objektu. Obračun po kom kompletno ugrađenih vrata dovadenih do pune funkcionalnosti.

HEMA 1.9 dim.zid.otvora 231 x 310 cm kom.1

N A P O M E N A:

IZVOĐAČ JE DUŽAN PRIJE IZVEDBE NAPRAVITI RADIONIČKE NACRTE I ZAJEDNO SA SVIM DETALJIMA ISHODITI OVJERU ISTIH OD PROJEKTANTA, A SVE MJERE JE DUŽAN KONTROLIRATI NA LICU MJESTA!